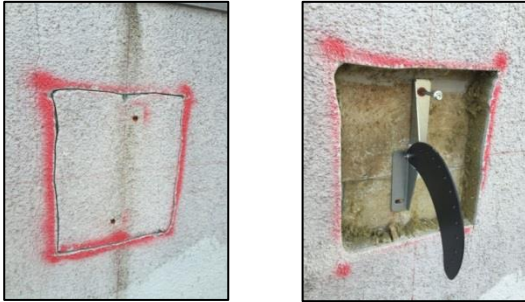


Prissammenligning mellem ConArc systemet og et standard montagesystem

Nedenstående sammenligning mellem ConArc systemet og et standardsystem, hvor der anvendes alu-vinkler som vægbeslag, er foretaget af den pågældende entreprenør. Den højere styrke i ConArc systemet gør, at der skal anvendes langt færre komponenter, hvilket betyder, at løsningen bliver mere end 20% billigere. Besparelsen ligger især på arbejdslønnen.



På et DM supermarked skal facaden på 110 m² efterisoleres. Det er den blevet tidligere med udvendig isolering og facadepuds, men der er behov for yderligere isolering.

Først fjernes det oprindelige pudslag samt isoleringen, så vægbeslagene kan monteres på den bærende væg. Allerede her er der en besparelse, da der kun skal anvendes knap halvt så mange ConArc beslag som standard vinkelbeslag.

Stor afstand mellem vægbeslagene



Facadepladerne er monteret i vildt forbandt



Sammenligning af omkostninger til montering af vægbeslagene er foretaget af entreprenøren.

Tilbudssammenligning DM-Markt	Standardsystem		ConArc system		Difference stk. / €	Difference i %
Antal vægbeslag	225 Stk.		94 Stk.			
Antal m ²		110,00 m ²				
Pris/ m ²	38,00 €	4.180,00 €	32,80 €	3.608,00 €	572,00 €	13,68%
Antal fastgørelser	450 Stk.		188 Stk.		262 Stk.	
Boring af huller 1,5 min. a	48,00 €	540,00 €	225,60 €	197,40 €	314,40 €	58,22%
Dybler a	1,05 €	472,50 €	188 Stk.	197,40 €	275,10 €	58,22%
Pris I alt for 110 m²		5.192,50 €		4.031,00 €	1.161,50 €	22,4%
Pris i alt pr m²		47,20 €		36,65 €	10,56 €	22,4%

NB! Vægbeslagene i standardsystemet opfylder ikke kravene til 250 mm dybelafstand i henhold til ETAG 020